

2025

# BRENT

NYHETER, TIPS OG INSPIRASJON FRA FAGFLIS

---

INTERVJU

## TEKLA + FÄRGBLOCK

*Tekla Evelina Severin har designet den fargerike kolleksjonen Färgblock.*

*Bli inspirert*

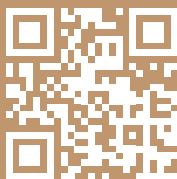
## Oslo-bolig med et vink til 60-tallet

Stor enebolig med fliser på bad, toalett, vaskerom, gang og peis.

Tema:  
Terrazzo

Resteproduktet med en lang historie

BRENT 2025  
[www.fagflis.no](http://www.fagflis.no)  
© Flis Fram AS



Forsidebilde: Enebolig Oslo, se side 56-61.

# Flis er ikke bare flis



Tredimensjonale blokker fra Mutina utfordrer tradisjonelle idèer om flisens form og funksjon.



Blokkene er utformet som skulpturelle byggeklosser, designet for å settes sammen til kreative delevegger, bordben, skulpturer eller fylle tomme nisjer.

Lysen filtreres og skyggene formes gjennom de regulære mønstrene som gir liv og dynamikk til interiøret.



S. 72

**Keramiske fliser med  
60% resirkulerte råvarer.**



**Hei, kjøkken!**  
**SIDE 20-27**



**Pop-estetikk**

Fliser inspirert av 50-tallets klinker, med en ny og trendy tvist.  
Side 19



**ET VINK TIL FUNKIS**

Side 56-61



**FRA SIDE 13**

**TEKLA**

## Oda; Vakre fossiler

### Side 9

Nyheten Oda fra Living Ceramics produseres med en helt spesiell teknikk.

## NOK; Neo-ekspresjonisme

### Side 31

Rå og sofistikert kolleksjon med et eklektisk uttrykk og globale referanser.

## Travertinfliser

### Side 34

Den lune og litt rå natursteinen tar en stadig større plass i trendbildet.

## Marmorflis med wow-faktor

### Side 38

Sterke og dramatiske årer.

## Ikonisk – som en dandy

### Side 40

Små og elegante marmorfliser i sort, hvitt og grønt.

## Keramisk terrazzo

### Side 46

Trendy fliser inspirert av tradisjonell terrazzo.

## Fugabella Color

### Side 48

Fug er ikke bare fug, og nå skal den syns. Fugabella Color har et fagekart på 50 farger.

## Fargerike fliser

### Side 52

Farger fra hele fargesirkelen.

## Kitkat-mosaikk

### Side 65

Sevilla fra The Mosaic Factory

## Naturens egen terrazzo

### Side 66

Ceppofliser er inspirert av natursteinen Ceppo Di Grè.

## Gjør peisen til en visuell opplevelse

### Side 71

Små fliser – fargesterke eller nøytrale – gir peisen et visuelt løft.

## Fliser på terrassen

### Side 77

20mm tykke fliser montert på pidestall for terrasse, balkong og uteområder.





Mirage ReConcrete er en del av  
konseptet ReSource, med mer  
enn 60% resirkulerte råvarer.



## Overskrift

Dette tiåret er en spennende tid for flisbransjen, hvor vi ser en tydelig dreining mot innovative designtrender og økt fokus på bærekraft. Byggemarkedet er i stadig endring og i alle deler av bransjen er vi stadig mer bevisste på hvilke materialer vi velger – både estetisk og med hensyn til miljøet. Keramiske fliser står fortsatt sterkt som et populært og varig materiale, og det er lett å forstå hvorfor.

Nå er det spesielt to trender som skiller seg ut: Naturlige, organiske overflater og lekne og personlige fargevalg. Fliser med tekstur i naturlige farger – slik som travertin – gir oss lunt og varmt interiør. På den andre siden finner vi fargetreender som tas til nye høyder, og påvirkere som Tekla gir oss all grunn til å inkludere farger i hjemmene våre. På side 13 kan du lese mer om Tekla og flis-kolleksjonen hun har designet: Quintessenza Färgblock.

Bærekraft er et nøkkelt tema fremover. Etterspørselen etter bærekraftige materialer og produkter vokser, og vi i FagFlis jobber kontinuerlig for å minimere både direkte og indirekte utslipp. Fra produsentene begynner vi å se veldig tydelige resultater når det gjelder produksjonen av keramiske fliser – i noen tilfeller nærmest en halvering av utslippsstallene. I tillegg finnes FagFlis' klimakompenserte kolleksjoner som inkluderer både fliser, lim og fugemasse. Dette er bare begynnelsen, men viktige skritt mot en grønnere byggebransje.

Magasinet BRENT er fra oss til deg, med inspirasjon, tips og nyheter fra vår flisverden.

På fagflis.no finner du din nærmeste butikk hvor våre dyktige medarbeidere står klare til å vise deg mer av sortimentet vårt.

La deg inspirere og velkommen inn i vår keramiske verden!

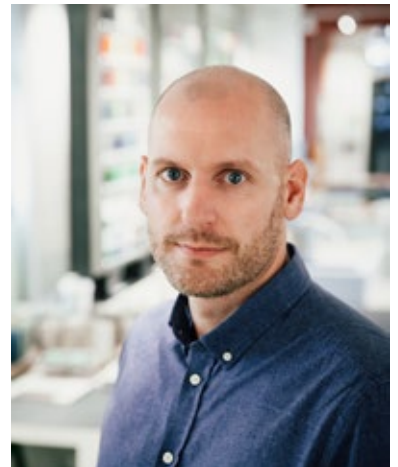
### Hvem er vi?

I FagFlis har vi spesialisert oss på keramiske fliser, og i alle våre avdelinger har vi dyktige medarbeidere med bred erfaring. Vi samarbeider tett med arkitekter og interiørarkitekter, entreprenører og flisleggere, og leverer fliser og tilbehør til både store og små prosjekter. I vårt sortiment finner du fliser til alle typer bygg og interiør, fra kjøkken til badrom og spa, fra kjøpesenter til skoler og kontorbygg.

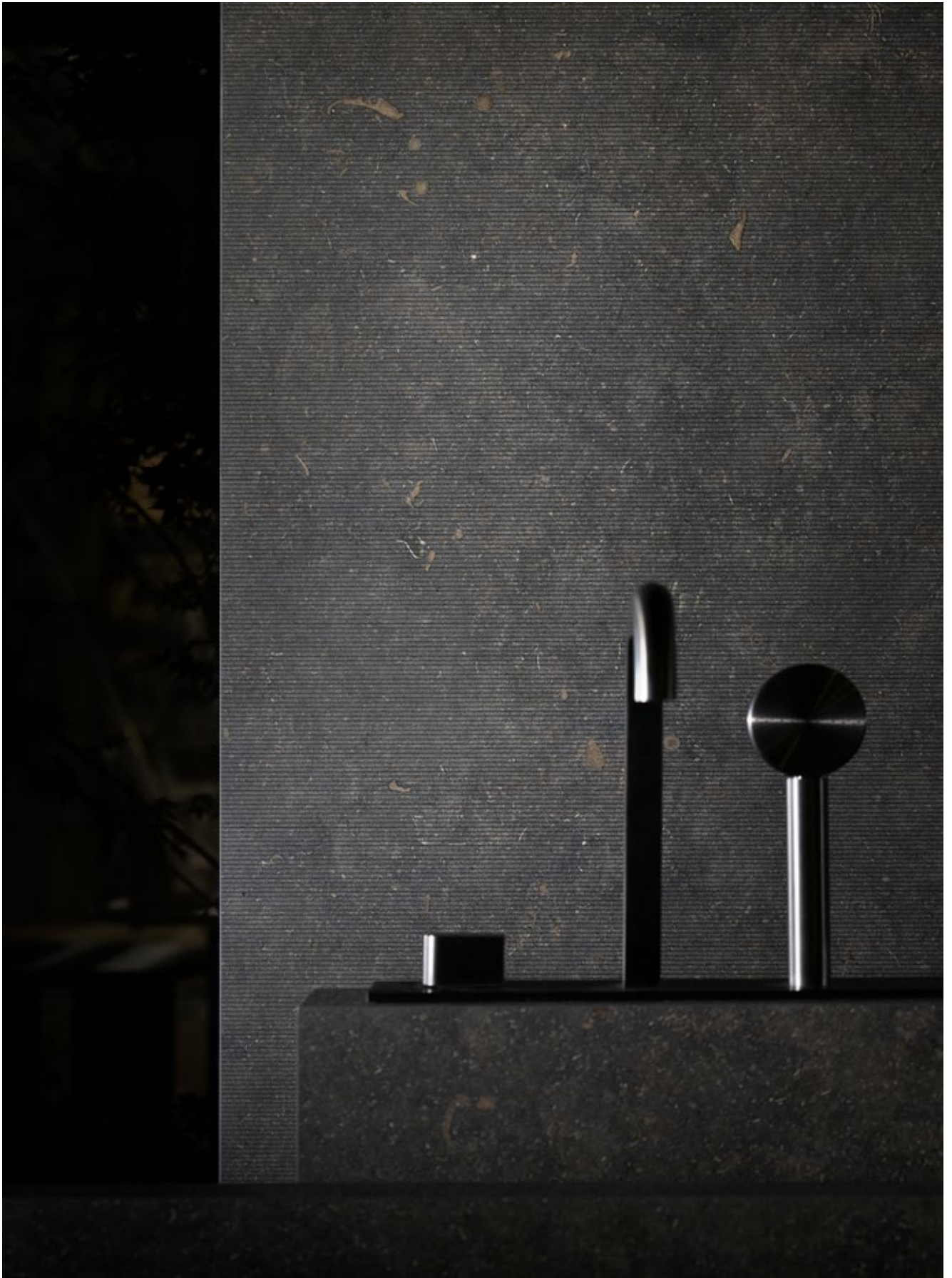
### Hvor finner du oss?

FagFlis har 24 butikker spredt rundt i Norge. Du finner oversikt over alle våre butikker, kontakinformasjon og åpningstider her:

<https://fagflis.no/butikkoversikt/>



Henning Jansen er leder for FagFlis i Norge.





# Oda; Unik og detaljrik overflate med fossiler

Nyheten Oda fra Living Ceramis består av vakre og solide keramiske fliser med et særegent fokus på detaljer. Overflaten preges av myke, nyanserte sjatteringer i form av fossiler, produsert med den unike 3D.FIT-teknologien. 3D.FIT sikrer at grafikk og relieff passer perfekt sammen og gir en organisk og autentisk overflate.

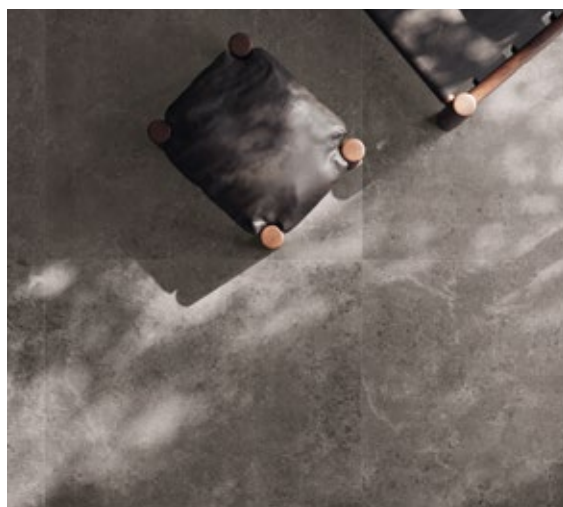
Serien har en base med tre farger og produseres i formater fra 30x60cm og opp til 90x270cm, i tillegg til mosaikk og tekstureerte veggfliser – Ductile Reliefs – med konkave riller. Flisene kan brukes i alle rom, også utendørs.



## Disiplin og tyngde

Raffinert uttrykk med tyngde og stabilitet. Serenissima Concreta er designet med inspirasjon fra naturstein. Sjatteringene er fordelt jevnt over overflaten med subtile kontraster i spetter og årer.

Concreta produseres i fire farger og store formater, fra 60x60cm til 120x120cm. Flisene er rettskjærte og tilgjengelig i tykkelser fra 8,5-20mm for montering både innendørs og på terrasse og balkong.



## Mørk og dynamisk

Cæsar Slab2 Dark har en dynamisk overflate med sjatteringer i dype nyanser på en mørk bakgrunn. Flisen har et naturlig og elegant uttrykk som gir fleksibilitet når den skal tilpasses ulike interiørstiler.

Slab2 Dark produseres i formater fra 30x60cm og opp til 120x278cm.



## Minimalistisk marmor

Dyp grå marmorflis med fine linjer. De tynne årene er elegante og gir flisene et eksklusivt og minimalistisk uttrykk. Ragno Incanto produseres i formater fra 30x60cm og opp til gigantfliser på 120x278cm, og med tilhørende mosaikk.







# TEKLA

## + Färgblock

**Tekla Evelina Severin er en svensk colorist og designer kjent for sin unike bruk av farger. Hun har designet kolleksjoner for store merker som Montana og Heymat, og nå er hun inne i flisverdenen med kolleksjonen Färgblock for italienske Quintessenza.**

**Navnet ditt forbindes ofte med rike farger, kombinasjoner og spennende interiør. Hvordan startet din passion for farger?**

Når startar egentligen någonting? Allt i livet leder oss, medvetet eller omedvetet fram til där vi är idag, eller hur? Så började det med en älskad och sen utriven – till min stora förtvivlan – på grund av en förarglig fläck, rosa heltäckningsmatta när jag var 5 år gammal, var det då jag helt omedvetet ändå började ana vad färg och textur kan göra för ett rum (och jag tror heller inte det är en tillfällighet att jag bar återskapat den där rosa heltäckningsmatta i mitt sovrum idag).

Eller var det när jag var 9 år gammal och fick en eskalerande dålig syn som bara blev sämre för varje år, var det då jag började uppskatta allt som var visuellt tilltalande alltmer? Svårt att säga men jag tror definitivt de båda spelar en roll.

Professionellt, var det runt 2012, jag hade tagit min kandidatexamen i inredningsarkitektur och möbeldesign vid Konstfack "University of Arts and Crafts" i Stockholm, två år tidigare och jag hade via skolan praktik, fått en vidare praktik och sedan anställning på ett bra och litet arkitektkontor i Stockholm, som kontorets enda inredningsarkitekt. Jag hade precis börja lära mig hur man drev projekt, hur man dealade med kunder, hur man gjorde konstruktionsritningar, allt var egentligen toppen... men någonting saknades... Jag kunde inte sätta ordet på det... men så här i efterhand; Mångfald... och färg...

Jag upplever att den rådande interiör normen i Stockholm under den här tiden var väldigt konform, det ena projektet liknade det andra, skandinavisk minimalism uppblandat med New York loft- drömmar; dvs, vitt, grått, kanske caffè latte, svart stålglaspartier och Carrera marmor...



Jag kände mig ofta limiterad kreativt i projektet, samtidigt som arkitektkontoret hade ett fantastisk material bibliotek med många färger och texturer.

Jag gjorde det till min kreativa playground, och började efter arbetstid bygga upp små mood boards, små stilleben, kompositioner, och tog så småningom bilder, små notes, med en dålig iPhone camera, troligen iPhone3 eller någonting och la upp det på den där nya plattformen som kallades instagram. Jag var egentligen bara ute efter retro filtren, och spara ner bilderna till min kamerarulle, men snart tog det sin egen väg och blev min nya plattform.

Jag tog babysteps mot frilanslivet med först 80% anställning och sedan 40% anställningen innan jag gick 100% frilans i 2015. Det har verkligen varit, och är en multidisciplinär resa. Först jobbade jag mycket med fotobaserade bilder, först minimalistiska kompositioner med ena komponenter, en färg en form osv, men små scener blev till större scener och riktig kamera och till slut rent arkitektur fotografi världen över. Jag kände mig till början väldigt befriad i det, ingen konstruktion eller funktion att behöva ta hänsyn till, ingen helhet, jag kunde helt och hållet bara nördra in på ett visuellt element jag ville skapa. Men efter ett tag kände jag att jag också ville vara medskapare till det framför kameran och jag kom tillbaka till inredning och set design på samma grafiska och färgrika vis som jag hade skapat mina bilder. Och jag kände att inredning kändes kul igen. Sen dess har det blivit mer rena färgutvecklingar och "teklan editions" och kollektions, produktutvecklingar, utställningar osv.

Det jag tycker är inspirerande med att berätta det här, är att jag hade inget utsatt mål att byta bana jobb eller ens nå någonstans på instagram (det var iofs så nytt allting där då) utan det var när jag började jobba där "energin" fanns jag hittade min väg, och det är fortfarande en resa.

### **Du definierar deg selv som en colourist – hva er dette?**

Jag definierar mig själv som colourist eller kolorist på svenska, på samma sett som kolorist målarna blev definierade som detta utifrån sitt sätt at måla, där färgbruket snarare än det faktiska motivet blev det utmärkande, eller själva motivet till och med.

På samma sätt är mitt färgbruk det primära, är både metod och vision, i allt det jag gör, oavsett typ av projekt eller vilken roll jag har; om det är som art director, som inredningsarkitekt, som produktdesigner eller som fotograf (dock fotograferar jag inte mycket längre). Eftersom jag jobbar multidisciplinärt känns det också bra sammanfattat att ha "en titel" genomgående, colourist.



### **Hva inspirerer deg og hvor finner du inspirasjon til nye prosjekter?**

Överallt, jag kan lika gärna hitta inspirationen på en ruff bakgata som ett "fint" konstgalleri, men generellt vår samtid, konst, kultur, designa olika slag, naturen (nobody does colour as nature does), speciellt hur ljuset rör sig under dagen, men framförallt behövs lite space och andrum, annars upprepar man bara sig själv. Jag kämpar hela tiden för att hitta det spacet i vardagen. Balansen som egenföretagare är inte alltid helt lätt.

### **Du har designet fliskolleksjonen Quintessenza Färgblock. Hvordan er prosessen med design av keramisk flis i forhold til andre elementer?**

Lite svårare att styra själv, eftersom det är tillverkningsprocessen med själva glasyren som styr färgnyansen, smeraldo tog 8 provomgångar innan vi blev nöjda trots tydligt angiven färgpreferens. In det här fallet var det ju också viktigt att det var en full palett (till skillnad mot tex när jag gör rena teklan editions där jag tar fram endast starka färger eller färgkombinationer) som innehöll en vit en beige osv.



**Med kolleksjoner som Färgblock har fargetrenden for fullt nådd frem også innen fliser. Har du et godt råd til de som ønsker å bruke fargerike fliser?**

Jag tycker ju det är enkelt, färg är ljus, ljus är energi, energi är liv, klart man borde välja det i sitt live. (Studier visar ju också att vi mår allra sämst i vita miljöer, de är helt enkelt för onaturliga för oss).

Jag tänker vidare att begreppet "använda färg" kan ju innebära så otroligt många olika saker, det kan antagningen vara en lugn helhet; med analoga färger, sk ton-i-ton färger, text puderrosa, bordeaux, rött eller mer Colour blocks, eller som accent, för att nämna tre tydliga tillvägagångsätt.

**Vi blir ofte fortalt at små rom bør være i lyse farger for å ikke virke små og trange. Hvordan ville du gått frem for å designe et lite bad med fargerike fliser?**

Jag tänker tvärtom, ett litet rum är ju perfekt för att skapa en egen liten fantastisk värld, färg ger ju en tydlig karaktär vilket ju är väldigt trevligt för små rum. Beroende på form / arkitektur så kan man ju antingen accentuera den på olika sätt eller skapa en en enhetlig färgsättning.

**Hvis du måtte velge bare en farge... ?**

Det går inte, en färg är alltid relativ och de behöver varandra för att komma till liv. Däremot är en färg jag kanske återkommer till mest peach, mellan orange och rosa, jag upplever den vänlig, delikat, varmt lugnt och samtidigt energisk eller i alla fall delikat på samma gång, beroende på mängd av saturation kan den vandra mellan nästan dov och pop.



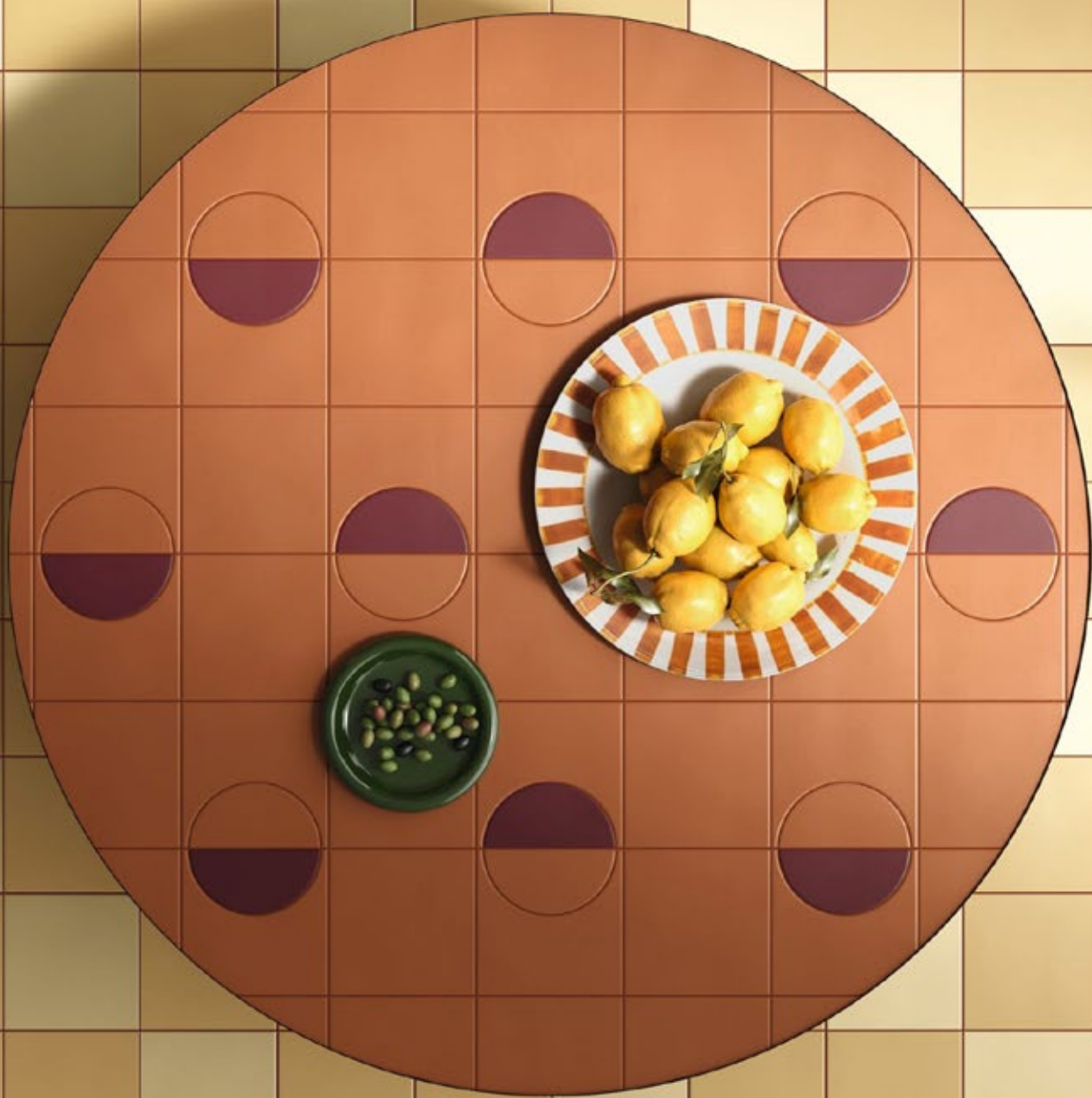
**Hva er det første du gjør når du kommer i studioet ditt på morgenen?**

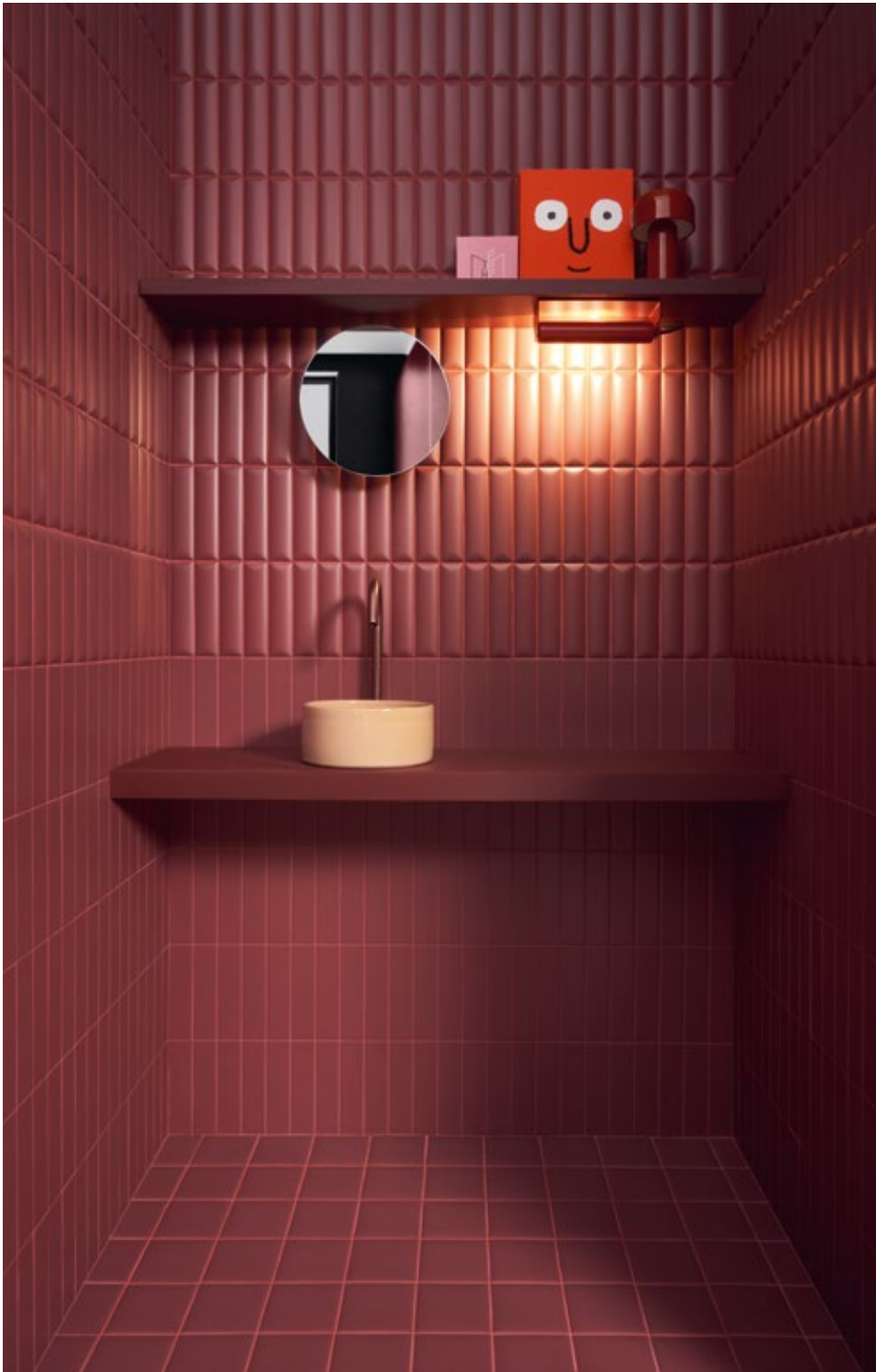
Förutom att sätta å en kanna kaffe? Nej, jag har inga sådana rutiner eller fast vardag, varje dag och projekt varierar sig. Jag jobbar ju mest med utländska företag så ofta innebär det en hel del resande, vid framtagning av färger och produkter, vid photo shoots och vid lanseringsevent. Men annars sitter jag ju bara många timmar framför datorn och gör ritningar, 3D modelleringar, presentationer osv.

**Finnes det en farge du aldri ville brukt?**

Nej, faktiskt inte , jag brukar alltid säga att jag aldrig dissas (eller utesluter) någon färg, allt beror på sammanhanget och kontexten vad som passar eller inte. Även neutraler kan ha sin plats i olika färg kombinationer, däremot har jag svårt för ljusa mellannyanser som inte har någon tydlig identitet, tex lila- eller rödtonade vita nyanser.







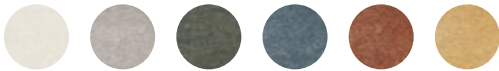
## Biscuit Bordeaux

41zero42 Biscuit har blitt relansert med nye farger, og denne dype burgunderen treffer midt i tidens fargetrend. Her er flisen brukt i et monokromt miljø med Pixel41 i samme farge på gulv. Begge fliser er fuget med Fugabella Color KK 114.

## Pop-estetikk

Den nye kolleksjonen Porta Nuova fra italienske Cir er en inspirerende homage til Milano, med farger som popper på en industriell overflate. Flisene henter inspirasjon fra 50-tallets klinkerfliser, men leverer en helt ny og trendy twist.

Fargekartet består av 6 farger, tilgjengelig med både matt og blank overflate, i tillegg til en rekke dekorfliser. Flisene produseres i formatet 6,5x29cm.

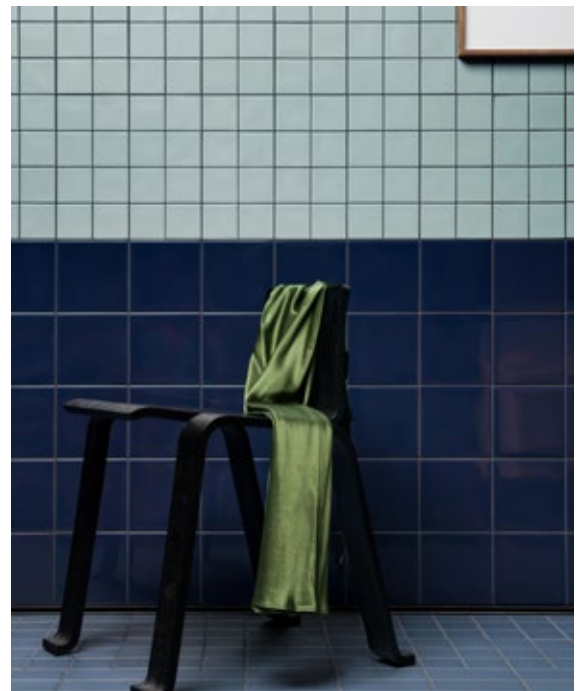


## Minima 8.6 - ny farge!

Fliser med retroinspirerte fargekontraster. Quintessenza Minima 8.6 Multi Color 2 er designet med rombeformede fargeinnslag. Flisene måler 17x15cm og kan brukes på gulv og vegg.

## DIN – Deutsches Institut für Normierung

Mutina DIN består av små fliser i fire modulformater, skapt for å benyttes sammen i kreative løsninger og kombinasjoner. Serien er designet av Konstantin Grcic som har latt seg inspirere av tysk arkitektur.





## Lekent

Veggfliser i små formater er i seg selv ikke noe nytt på kjøkkenet, men estetikken i dag er mer variert enn noesinne. Flisene produseres i nær sagt alle farger, med blanke og matte overflater, og du vil garantert finne en som passer til akkurat ditt kjøkken.

Fargerike fliser finnes i alt fra knallsterke valører til duse og dempede nyanser, gjerne i samme kolleksjon som kan mikses og matches.

Vil du ta det enda et hakk opp kan du se på 3D fliser og fliser med tekstur. Struktureerte overflater leker med lys og skygge og gir veggene en ekstra dimensjon.



Hva vil du gjøre med kjøkkenveggen?

# Hei, kjøkken!

Veggen over kjøkkenbenken er et lite område i areal, men hva du gjør med veggen kan ha stor innvirkning på helheten. Mulighetene er mange, fra nøytrale overflater til de som virkelig tar oppmerksomheten. Store fliser, små fliser, herlige fargeklatter eller elegante vintagefliser.



41zero42 Pixel

## Tekstur

Fliser med matte og røffe overflater gir veggene struktur. Ved å gi deler av veggene variasjon, som for eksempel området over kjøkkenbenken, får rommet en annen karakter, og du kan gjøre veggene så iøyenfallende du selv ønsker med tøffe kontraster eller ton-i-ton med øvrig veggfarge.

Keramiske fliser egner seg veldig godt som kledning over kjøkkenbenken. Flisene tåler både søl og skrubbing, og de tar ikke skade av hverken sure eller basiske matvarer.





Mutina Fringe

## Ikke glem fugen

Fugen kan fremheves eller gjemmes vekk, og valg av fugefarge har mye å si for helheten. Hvis du er usikker på hva du skal velge kan du ta utgangspunkt i det du ønsker å fremheve. Ved å fuge med en diskret farge, gjerne ton-i-ton, vil fugen gli inn i omgivelsene. Velger du en kontrast, enten det er i nøytrale toner eller en leken nyanse, vil flisens form og selve fugen komme bedre til syne.

## Tredimensjonale detaljer

Flis er ikke bare flis, og de er heller ikke bare todimensjonale. Mutina Punto, for eksempel, er en leken veggflis med "knotter" som fås i både konkav og konveks variant, med matt eller blank overflate. Den dempede grønnfargen i Punto Green gir en rolig veggflate og hevede knotter kaster en myk skygge. Flisen kommer til sin rett med en ton-i-ton fugefarge.



Mutina Punto Green

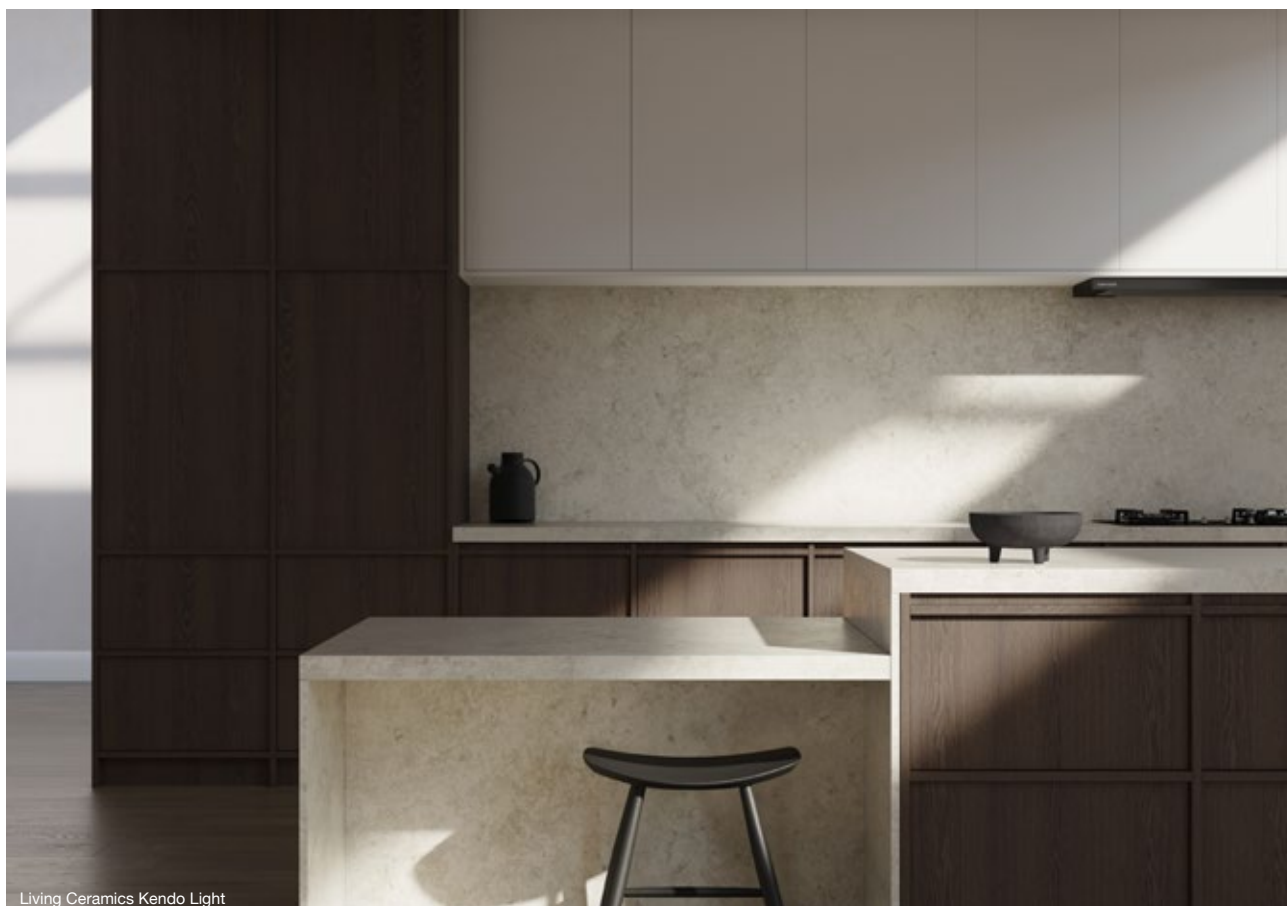
## Store fliser

Store, keramiske fliser på veggen gir overflater med færre fuger, og du får en kjøkkenvegg som er utrolig solid og enkel å rengjøre. Storformatfliser finnes i mange størrelser, fra 60x60cm og opp til lengder rundt tre meter som kan dekke hele benkens bredde.

Lyst eller mørkt, ensfarget eller med intrikate sjatteringer – store fliser finnes i et hav av nyanser og du vil lett kunne finne en som passer til både benkeplate og kjøkkenfronter.



Ragno Eterna Multicolor



Living Ceramics Kendo Light



Living Ceramics Kendo Ice Ductile List

**Ductile List er en dekorflis for vegg fra serien Living Ceramics Kendo. Overflaten er teksturert og krydret med dempede sjatteringer.**





## Ton-i-ton-i-ton

Minimalt med støy, bare vakre overflater i nyanser av hvitt. Materialitet er viktig for den monokrome stilen, og fargenyanser, tekstur og glansgrad spiller sammen for å gi dybde til interiøret. De ulike materialene skal utfylle og fremheve hverandre, uten å konkurrere om oppmerksomheten.

Self Mini er en liten veggflis på 5x15cm. Nyanseforskjeller i glasuren som gir den et varmt og håndlaget preg som står seg godt mot slette, malte flater.



## Elegant

Vallelunga Nova er en vakker keramisk marmorflis med et elegant og eksklusivt utseende. Serien kommer i både store og små formater og er veldig godt egnet som kjøkkenflis, både på gulv og vegg. Flisene krever ingen impregnering og holder seg like fine år etter år.

Mutina Adagio designet av Ronan Bouroullec

# Når keramikk blir kunst

**Adagio er en kunstnerisk tilnærming til keramiske fliser, stripet for funksjon, med rent estetiske baktanker.**

Tredimensjonelle og overlappende elementer monteres sammen i et vevet mønster, og referansen til tekstil trer tydelig frem. Som et grovt vevet stoff, forstørret og foreviget i det brente materialet. Adagio er designet av Ronan Bouroullec for Mutina, og keramikkenes tradisjonelle funksjon har måttet vike for et produkt ene og alene basert på estetikk.

Adagio finnes i fem farger med en unik, blank glasur. Interaksjonen mellom selve elementet og veggen gir mangfoldige muligheter for variasjon og lek med farger og dybde.



*”Adagio er et arkitektonisk basrelieff. Teksturen ligner et keramisk tekstil – en uventet resonans mellom forskjellige subjekter.”*

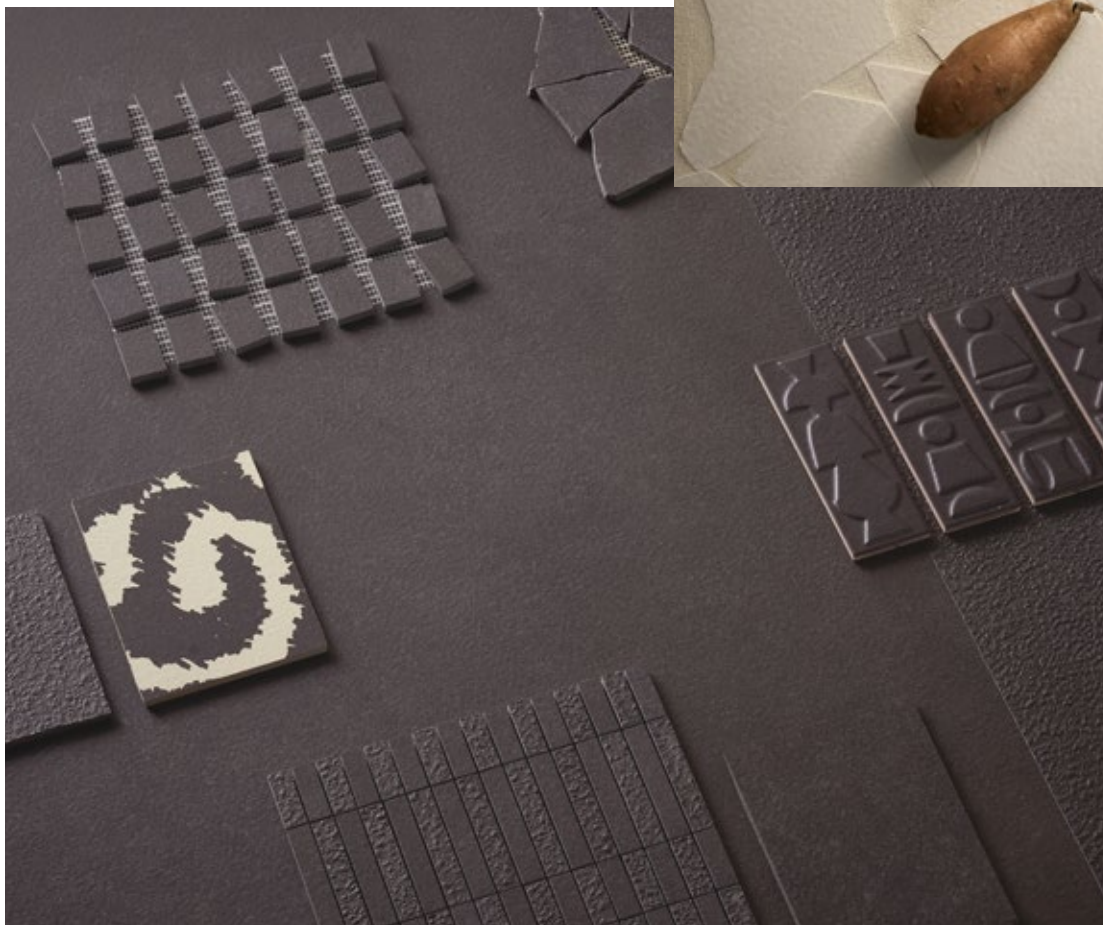




# NOK; Neo-ekspressjonisme i brent form

NOK er alt og litt mer; Enkel og intens. Rå og sofistikert. Røff elegance kombineres med eklektiske uttrykk i en komplett ny kolleksjon fra italienske 41zero42.

Serien produseres i en rekke varianter, fra storformater med teksturert overflate til knekt mosaikk, med abstrakt slangemønster eller totem-relieff. Med referanser fra både Paris og det rurale Afrika er dette kolleksjonen som skviser minimalisme langt ut på sidelinjen.







## Naturlige overflater inspirert av naturstein

Cercom Archistone er en dempet og jordnær kolleksjon med keramiske fliser. Fargekartet består av varme beige og grå nyanser med rolige sjatteringer som gir liv til overflaten.

Flisene er spesielt vakre i store formater og det tidløse uttrykket passer til moderne så vel som klassiske interiør.



# Varmt og jordnært med travertinfliser

Marmor har lenge preget trendbildet innen fliser, men travertin tar en stadig større plass i trendbildet. Den lune og litt rå natursteinen blir gjenskapt i keramiske fliser, og uttrykket er perfekt i en tid der vi søker varme, trygghet og ro. Travertinfliser kommer i et bredt spekter av formater, og egner seg like godt innendørs som på terrassen.

Travertin er en kalkstein som tradisjonelt har vært mye brukt i arkitekturen, og et av de mest kjente eksemplene er Colosseum i Roma. I naturen finner vi travertin i forskjellige farger, fra nesten hvit til kremfarger, gyldne og dempede bruntoner og grå. Steinen kuttet enten på langs eller på tvers av årene, og vi får de to velkjente uttrykkene med tydelige linjer eller myke sjatteringer.

Keramiske travertinfliser er inspirert av den vakre natursteinen, og nyere produksjonsmetoder gir flisene et autentisk utseende. Samtidig beholdes alle fordelene med keramikk og flisene trenger ingen etterbehandling eller vedlikehold med impregnering. Travertinflisene er dermed veldig godt egnet til både gulv og vegger på badrom, som kjøkkenflis eller som kledning på peisen.

De karakteristiske tegningene i travertin gir flisen et røft uttrykk, og spesielt variantene med lange, myke årer drar fordel av store formater der de strekker seg uavbrutt fra gulv til tak. Gigantfliser med lengder opp til tre meter kan gi en dusj uten horisontale fuger, bli til benkeplater på kjøkkenet eller dekke hele peisen.

For å holde overflatene ryddige bør valg av fugefarge få litt ekstra oppmerksomhet. Fugen kan med fordel være ton-i-ton med flisene slik at den ikke konkurrerer med overflatenes tekstur og nyanser.



Pavigres Travertino



Kronos Nativa Aurum



Mirage Elysian Travertin EY07



Kronos Nativa Tibur

En mørk og intens travertinflis fra kolleksjonen Kronos Nativa i fargen Lapillo Vena. Veggene er flislagt med formatet 120x280 i èn høyde fra gulv til tak.



Oftest tenker vi på beige nyanser når det kommer til travertin, men natursteinen forekommer også i grå nyanser.





## Marmorfliser med wow-faktor

Sterke og dramatiske årer preger overflaten, og flisen har en unik karakter som krever oppmerksomhet og anerkjennelse. Porcelanosa Viola Rosse er vakker i kombinasjon med naturmaterialer som tre og kobber.

## Sotet grøntone

Ceppoflisen Ceppo di grès i fargen Verde med dype nyanser av sotet grønt og spetter i kontrastfarger. Flisen har et eksklusivt uttrykk, og elegansen fremheves enda tydeligere i kombinasjon med gyldne metaller som messing og kobber. Ceppo di grès kan brukes i alle rom, på gulv og vegg.

Flisen finnes i store formater fra 30x60cm og opp til 120x120cm, i tillegg til tilhørende mosaikk og dekorfliser.



Vallelunga Luce Grey

## Klassisk og eksklusiv

Marmorfliser skaper eksklusive badrom, og Luce fra italienske Vallelunga gir akkurat den rette følelsen. Flisene har en autentisk overflate som både ser og føles helt som tradisjonell marmor, enten finishen er silkematt (satin) eller polert.

Kolleksjonen produseres i to farger – Grey og Oro – og i formater opp til 60x120cm. I mindre størrelser finner vi tradisjonelle formater som 60x60, 30x60, 10x20 og 7,5x30, i tillegg til hele åtte varianter av mosaikk- og dekorfliser med gullfargede detaljer.

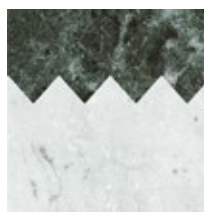
Luce kan brukes på både gulv og vegg, i alle rom, og de rettskjærte kantene gir elegante og smale fuger.



# Ikonisk

Dandy er en elegant og versatil kolleksjon med keramiske marmorfliser, og det nette formatet på 18,6x18,6cm gir rom for unike kombinasjoner. Tre hovedfarger – hvitt, sort og grønt – utgjør hoveddelen av fargepaletten, og den rike marmoreringen har sitt eget klassiske språk. Mønsterflisene kan kombineres på utallige måter, med sterke kontraster eller dempede innlegg.

I tillegg til hovedflisene finnes to dekorerende veggfliser – Mr. og Mrs. Dandy.



Comb



White



Ribbon



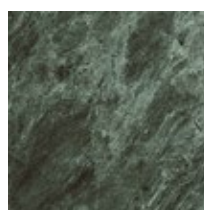
Square



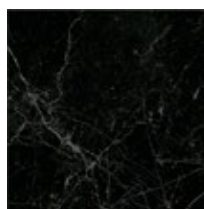
Chain



Pin



Green



Black



Flag



## Mr. & Mrs. Dandy White

Mr. Dandy er en svakt konkav, rektangulær flis som gir veggene et rolig preg med diffuse skygger. Mrs. Dandy er det klassiske tilbehøret, med tydelig relieff og historisk sus. Flisene er elegante i uttrykket og kler trendy interiør så vel som retro omgivelser.

Veggflisene er i format 5x25cm med matt overflate.



41zero42 Dandy Mrs. White



41zero42 Dandy Mr. White



## Intrikat og detaljert mønsterflis med referanser til tradisjonelt håndverk

Vallelunga Intarsi Vinci er en storformat porcellanotflis i størrelse 60x120cm. Overflaten preges av rettvinklede linjer i sort på en bakgrunn inspirert av klassisk hvit marmor.

Intarsi henter navnet fra teknikken intarsia, en gammel dekorasjonsmetode der biter med forskjellige farger legges sammen for å skape et ønsket mønster. Med farger i sort og hvitt får Intarsi Vinci et grafisk og gjennomført uttrykk og skaper raffinerte statement-gulv.



Veksthuset i Urtekvartalet i Oslo har flislagt gulvene med over 2500 kvm terrazzo fra italienske Quarella. Terrazzoen er spesialprodusert etter interiørarkitektens beskrivelser og består av en varm grå bunnfarge med biter fra de tre marmorsteinene Verde Alpi, Rosso Levanto og Breccia Aurora. Quarella produserer terrazzo med epoxy som bindemiddel, og dette gir et solid materiale som egner seg godt til gulv med høy trafikk.

Terrazzo – Resteproduktet med en tradisjonsrik historie

# Materialet med historisk sus

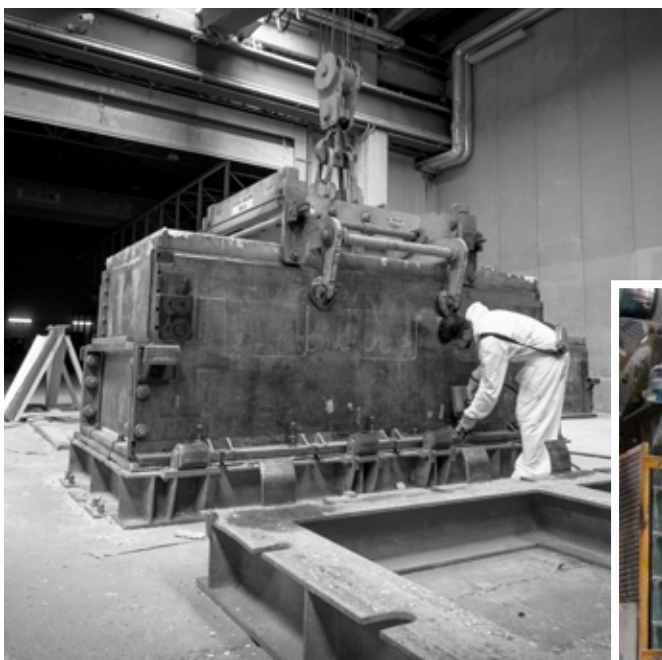
Terrazzo har en fascinerende historie som strekker seg helt tilbake til antikken. Opprinnelsen kan spores tilbake til romerske og greske sivilisasjoner som brukte rester av marmor og andre steiner for å lage dekorative gulv.

På 1400-tallet begynte arbeidere i Venezia å bruke avfallsmaterialer fra steinbruddene. Marmor var for dyrt for arbeiderne, men de små restebitene var tilgjengelige og ble blandet med sement for å lage holdbare og vakre gulv.

Terrazzo består tradisjonelt av en blanding av små biter naturstein som bindes sammen med sement. Plasstøpt gulv er en tidkrevende prosess og gjennom 1900-tallet ble nye produksjonsmetoder for å lage terrazzo som flis utviklet. Dette gav materialet flere fordeler. Terrazzofliser er både rimeligere og mer tidseffektive i byggeprosessen enn plaststøpte gulv. De kan også produseres i tynnere sjikt som gir lavere vekt og lavere byggehøyde.

I dag lages terrazzoflis både med epoxy og sement som bindemiddel.





Naturstein og epoxy fylles i store containere hos den italienske produsenten Quarella.

En herdet blokk kuttes ned til plater på 120x300cm.



## Sånn produseres terrazzo med epoxybase

Produksjonen av terrazzo begynner med små, uformede biter av naturstein som ofte blir ansett som avfall i steinbruddene. Disse bitene utgjør så mye som 60% av totalutvinningen i enkelt brudd, og dette gir en betydelig mulighet til å redusere avfallsmengden.

Marmor og eventuell annen naturstein brytes deretter ned til ønsket størrelse og form. Forskjellige steiner settes sammen for å skape unike fargekombinasjoner, og det hele bindes sammen med epoxy med ønsket pigmentering. Ofte er det bindemiddelet som gir hovedfargen og opplevelsen av for eksempel grå, grønn eller hvit terrazzo.

Ingrediensene blandes sammen i store containere og støpes i blokker. Blokkene må deretter herde før de er klare for å kuttes i store plater på 12, 20 eller 30mm tykkelse.

De ferdige platene – slabs – er som regel rundt 120x300cm store, og med dette som utgangspunkt er det mulig å lage alt fra benkeplater, servanter og spesialstykker til terrazzofliser i forskjellige formater.



Platene skjæres til flis og kantene poleres.



Quarella Calacatta Primavera

## Bruksområder

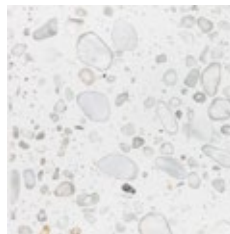
Terrazzo er et allsidig materiale med mange bruksområder, og det er egnet både i private og kommersielle bygg. De store plater kan kuttes ned til flis i forskjellige størrelser og overflaten kan være blankpolert eller matt.

Fra plater er det også mulig å lage spesialkonstruksjoner. Benkeplater produseres på mål perfekt tilpasset det enkelte kjøkken, trappefliser skjæres ned til ønsket størrelse og servanter, hyller, skuffer og skap kan kles med dette vakre, historiske materialet.

Epoxybasert terrazzo fra Quarella finnes også med anti-syre behandlet overflate (Marmo+) som beskytter marmorbitene fra syreangrep.

### Quarella

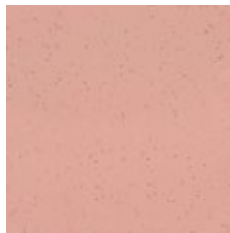
Epoxybasert terrazzo



Quarella Calacatta Lago



Quarella Fior Di Pesco



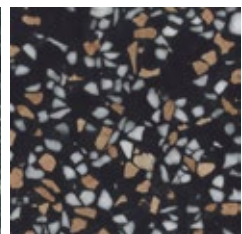
Quarella Amalfi Capri Rose



Quarella Taksim



Quarella Verde Tirreno



Quarella Pigalle



Quarella Urban Taksim

Besøk websiden for å se det komplette fargekartet med terrazzo fra Quarella.

[quarella.com](https://www.quarella.com)

## Keramisk terrazzo

Keramiske fliser henter inspirasjon fra tradisjonell terrazzo. Fra sarte overflater med veneziansk preg til røffere uttrykk og sterke kontraster i tilslagene, keramiske terrazzofliser er et holdbart og vedlikeholdsfritt alternativ til terrazzo.



Cir Venezia 20x20



Mirage Viceversa VV20



Ascot Dom Design Lab Kado



VitrA Resincrete Paliano Neutral



41zero42 Superclassica SGW Happy

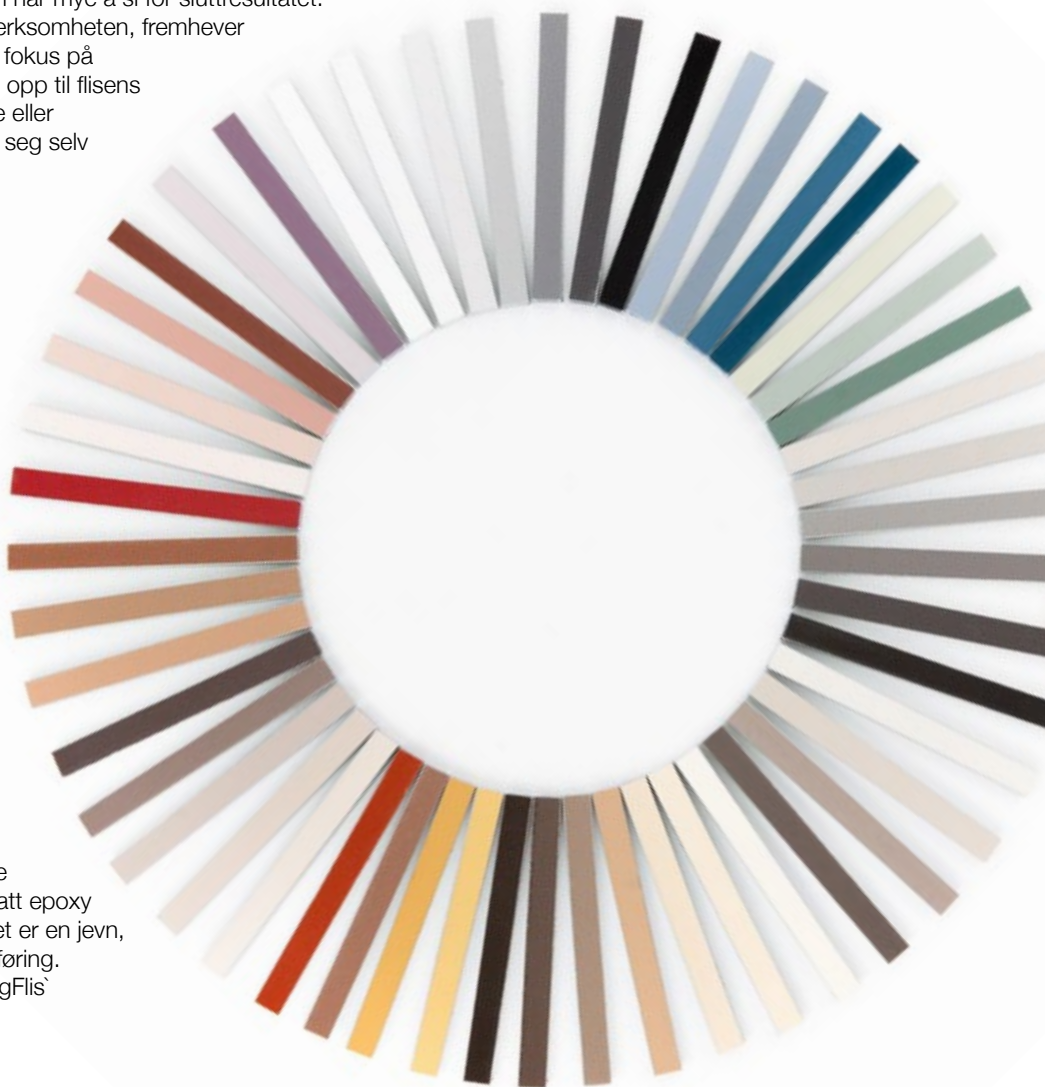
# Prikken over i`en; Den viktige fugen

Fug er ikke lenger bare fug, og nå har den blitt en viktig del av designet på flislagte flater. Enten du vil ha en leken fug i knallfarger eller ton-i-ton med flisene finnes det et utvalg farger som vil få selv en hardbarket fugemotstander mo i knærne.

Hvilken farge du velger på fugen har mye å si for sluttresultatet. Kontrastfarger holder på oppmerksomheten, fremhever flisens form og format og setter fokus på leggemønsteret. Fugefarger tett opp til flisens farge vil i motsatt ende forsterke eller fremheve flisen uten at den gjør seg selv særlig synlig.



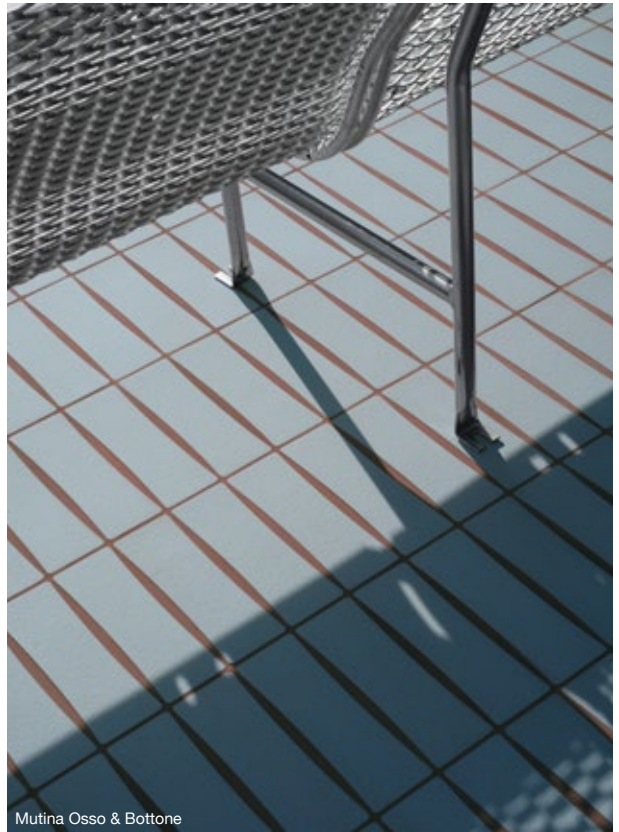
**Fugabella® Color** er en unik hybridfugemasse til keramiske fliser, mosaikk og naturstein. Fugemassen består av naturlige ingredienser, og den er ikke tilsatt epoxy eller portland sement. Resultatet er en jevn, stabil fug uten skjolder etter påføring. Fugabella Color er en del av FagFlis' klimakompenserte kolleksjoner.







41zero42 Biscuit Powder og Pixel Powder



Mutina Osso & Bottone



VitrA Color 2.0

# Mosaikk- fenomenet

designet av Tokujin Yoshioka

Mutina Phenomenon består av små, små mosaikkfliser inspirert av naturlige fenomener og elementer. Med inspirasjon fra naturen har designeren tatt utgangspunkt i former som snøflak, sekskantene fra bikuber, istapper og planter for å skape en helt unik mosaikkflis for vegg.

Mutina Phenomenon har siden lanseringen blitt utvidet med flere farger som dyp blå, pudderrosa og en støvete grønn nyanse.







41zero42 Superclassica SCG Rivera Azur



41zero42 Kappa



Quintessenza Tinte Blu

# Fargerikt, lekent og personlig.

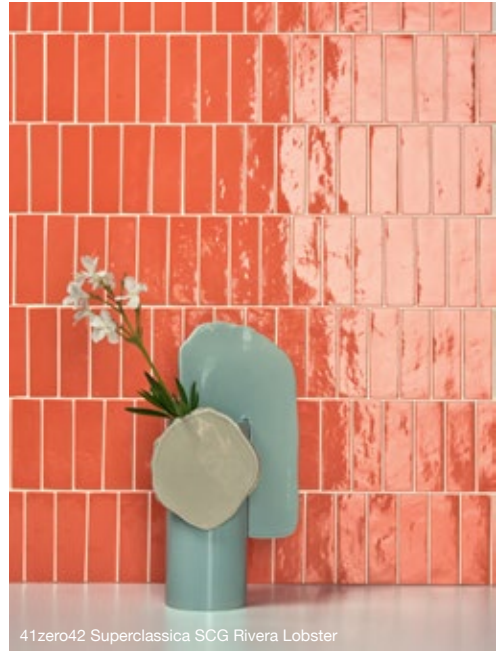
Det er mye å si om fargerike rom og vi er enige om at et interiør med en god fargepalett gjør romopplevelsen bedre.

Lyset har stor innvirkning på hvordan en farge oppleves, men det har også mye å si hvilke andre farger du velger som kombinasjon. Farger påvirkes av hverandre, og de kan både fremheve og slå hverandre ned.

Opplevelsen av farger er personlig og subjektiv og vi liker ikke nødvendigvis det samme. Heldigvis finnes det et hav av nyanser, også innen fliser.



41zero42 Pixel



41zero42 Superclassica SCG Rivera Lobster



Self Mini Coral



Mutina Mater



41zero42 Superclassica SCB



Dtile



Mutina Time



Mutina DIN Dark Green









Anette Hokholt er drivkraften og interiørarkitekten bak InPlace Interiør.

# Et vink til funkis

Baderom, vaskerom, wc, gang og peis. Eneboligen på Smestad i Oslo ble renoverert og ferdigstilt med spreke og inspirerende flisvalg.

Interiørarkitekt: Anette Hokholt, In Place  
Utførende flislegger: Rune Kristiansen



Gulvflis: Mirage Norr Fine Farge 60x60cm

## Hvordan startet prosjektet med renovering av hele boligen?

Prosjektet begynte som et rent planløsningsoppdrag for min del, og utgangspunktet var at eierne skulle gjøre det meste av renoveringen selv. Det tok derimot ikke lang tid før vi ble enige om at litt mer bistand var lurt. Ikke bare lurt, men kjempegøy! Denne drømmen av en funkisbolig har vært i eie av samme familie siden det ble bygget. Huset har blitt godt tatt vare på, men nå trengte det mer enn "en runde med penselen".

Vegger ble flyttet og plassert så de snakket bedre med 2024-livet, vi satte inn nytt kjøkken, la opp ny belysning og la nytt gulv der det gamle ikke kunne beholdes. Kjelleren ble gravet ut til full høyde og det gøyeste: fliser! I gangen, på vaskerommet, på to wc-rom, på to bad og til slutt peisen.

***Denne drømmen av en funkisbolig har vært i eie av samme familie siden det ble bygget.***

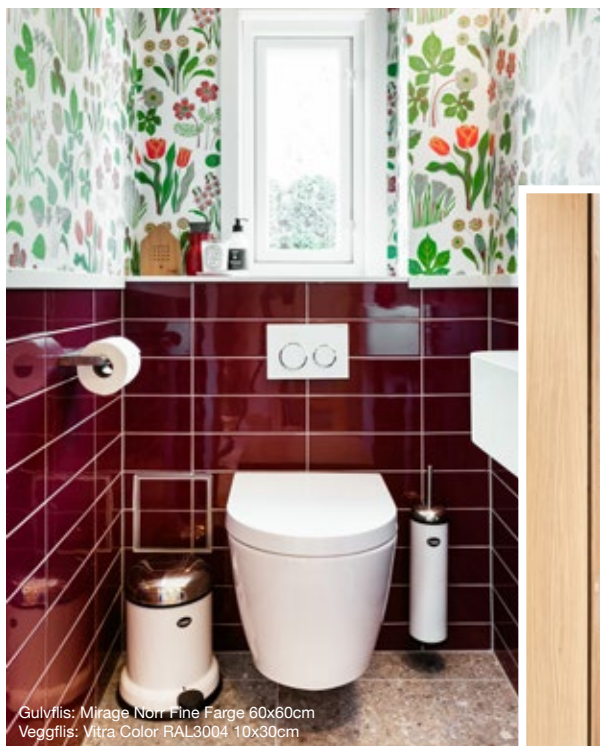
### Alle rommene er veldig forskjellige, hvordan har dere tenkt her?

Tanken var at hvert av rommene skulle ha sitt eget uttrykk, og etter en halv dag hos FagFlis sammen med kunden var planen klar: Turkis bad til barna, et stort, sofistikert og annerledes hovedbad, to wc-rom med halve veggen med flis og halve med tapet, et vaskerom som skulle være digg å være på og ikke minst: Peisen!

### Ja, fortell mer om peisen!

Peisen er på kjøkkenet, i hjertet av boligen, og denne jobbet vi mye med. Vi visste med en gang at den måtte bli rund, men det var utfordrende å finne en egnet peisemodell. Til slutt fant vi en leverandør i Østeuropa som kunne levere akkurat den modellen vi ønsket oss.

Flisvalget var enkelt: Det måtte være Mutina Romбини. Etter flere byggemøter med flisleggeren ble vi enige om hvordan peisen skulle løses, og dette ble definitivt den kuleste peisen på Smestad.





**Huset har tre bad, inkludert vaskerommet, som ser helt forskjellige ut. Hva har dere fokusert på her?**

Vaskerommet ligger i kjelleren og fungerer som kombinert bad og vaskerom. Det store rommet deles av med en vegg, og vaskemaskin og nødvendig utstyr er skjult bak skilleveggen. Det var viktig at rommet oppleves godt å være på – man er tross alt ganske mye der inne – og nå er rommet både superpraktisk og med gøyale fargeinnslag. Baderomsinnredningen fra Montana er knallgrønn og står veldig godt til de hvite flisene med blå fug.



Gulvflis: 41zero42 Pixel 41 Mint 11,5x11,5cm  
Veggflis: 41zero42 Kappa Mint 5x20cm



Gulvflis: Mirage Môtley Liverpool 60x60cm  
Veggflis: Vitra Color 2.0 RAL9016 97x97cm

Familiens yngste har fått sitt eget bad med friske farger. Badet er kompakt med praktiske løsninger som utnytter plassen maksimalt. Flisene er fra to forskjellige serier med matchende farger, matt flis på gulv og blank på veggene.

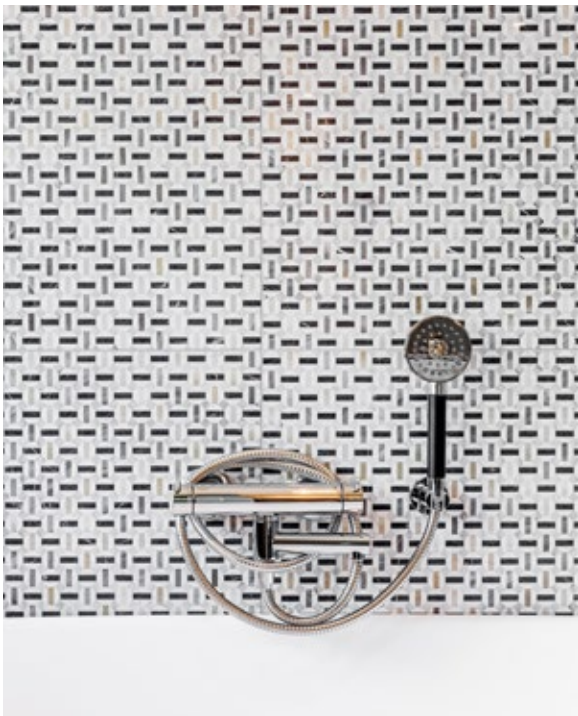
Hovedbadet ligger i 2. etasje, og det er et romslig rom med masse tumleplass. En stor baderomsinnredning med dobbel servant dekker mesteparten av den ene langsiden, tett fulgt av dusj med innebygde nisjer og frittstående badekar.

Vi gikk for kontraster i materialer og farger og kicket helt på den mønstrede veggflisen med et retro preg. Dette badet ble sofistikert og veldig annerledes enn barnebadet.

***Vi gikk for kontraster i materialer og farger og kicket helt på den mønstrede veggflisen med retro preg.***



Gulvflis: Cæsar Anima Grigio matt 60x60cm  
Veggflis: Quintessenza Genesis13 Carta Da Zucchero 6,5x13cm  
Dekorflis: Vallengunga Nova Como Lusso 60x120cm







## Organisk som jurastein

Kendo er inspirert av den tidløse jurasteinen – en kalkstein som kjennetegnes av fossile avsetninger med et unikt og rikt utseende. Den organiske overflaten er preget av tilslag i dypere nyanser og flisen bidrar til et varmt og avslappet interiør.

Kendo produseres i et stort antall formater, fra mosaikk til gigantfliser, og med både jevne og grove overflater.



Living Ceramics Kendo



## Robust flis i naturlige nyanser

Matt porcellanatoflis med tilslag og nyanser i naturlige farger. Vitra Flakestone er en robust kolleksjon egnet for alle typer interiør, og den helmatte overflaten gir rolige vegger og gulv uten refleksjon. Flisene finnes i tradisjonelle formater opp til 60x60cm og produseres med tilhørende mosaikk i alle farger.

## Varm og naturlig

Cosmo Cream er en storformatflis egnet for alle rom, også utendørs, og den tilfører interiøret både varme og en delikat røffhet. Overflaten markeres med store felt i naturlige kontrastfarger og flisene står seg godt i kombinasjon med andre naturmaterialer. Flisene finnes i flere farger.



Cercom Cosmo Cream



Living Ceramics Kendo Light

## OVAL FINGER

Sevilla-mosaikken fra The Mosaic Factory finnes med avrundede former – *Oval finger* – i format 23x98mm.







The Mosaic Factory

# Sevilla

Smale, rektangulære mosaikkfliser har mange navn, men de er ofte kjent som kitkat-mosaikk eller fingermosaikk. Mosaikkflisene kommer i et stort utvalg farger og overflater, og glasuren er enten jevnt farget eller med små spetter og dypere nyanser mot kantene. Mosaikken kan brukes som et dekorativt element over kjøkkenbenken, på badet, peisen eller en hvilken som helst fondvegg.

Sevilla Finger finnes formatene 20x145mm, 22x145mm og 12x92mm, i tillegg til *Oval Finger* med avrundede hjørner i format 23x98mm.



The mosaic factory Sevilla SEF20120. Design og foto: Studio Cherelle. Privatbødig i Zeddham.



The mosaic factory Sevilla SEF-OH-Mix1. Design og foto: Osiris Herрман Studio

# Naturen lager sin egen terrazzo; Ceppo di Grè

Keramiske fliser henter ofte inspirasjon fra naturstein og ceppofliser har lenge stått frem som en populær flis til et variert utvalg av interiørstiler.

Naturlige forekomster av ceppo di grè finner vi i Lombardia-regionen i Italia, og i dag er det kun ett brudd igjen som henter ut denne steinen. Utseendet minner om terrazzo med tilslag av forskjellige mineraler, sementert sammen av kalkstein. Naturlig ceppo di grè er kostbart, og den porøse steinen krever behandling og vedlikehold for å holde seg fin.

Keramiske ceppofliser tar vare på natursteinens estetikk og gir en vedlikeholdsfri og solid overflate til både innen- og utendørs bruk. Flisene er vakre alene, og det karakteristiske utseendet skaper levende interiør. De mange tilslagene i både lysere og mørkere nyanser gir også rom for kombinasjoner med andre materialer og farger for et personlig interiør.



Mirage Norr Farge



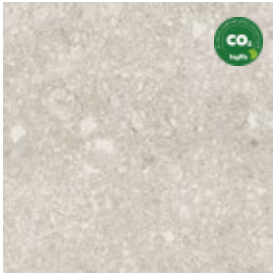
Ragno Eterna Mix Gris



Cercom Ceppo Di Gres Sabbia



Cercom Ceppo Di Gres Avorio



Mirage Norr Melk



Mirage Norr RR09 Grus



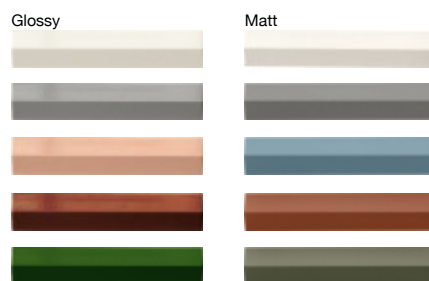
Mirage Norr RR08 Öken



## Teksturerte vegger med 3D-fliser

Tiden med bare flate vegger er forbi, og keramiske 3D fliser gir levende flater som forandrer seg gjennom dagen. Lys og skygge, fra solen eller med hjelp av kreativ belysning, gir rommet dybde og dimensjon. Flisene tilbyr mer enn bare estetikk, de skaper en taktil opplevelse som inviterer til interaksjon. 3D fliser har en unik struktur som kan variere fra subtile bølger til tydelige riller.

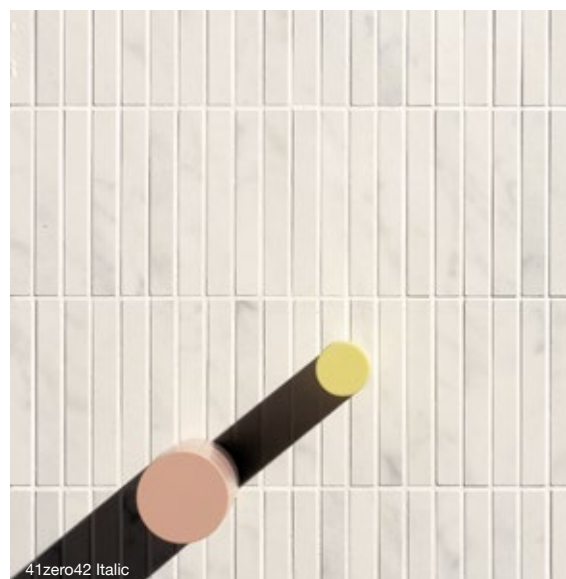
Mutina Rombini Triangle er designet av anerkjente Ronan & Erwan Bouroullec, og kolleksjonen består utelukkende av veggfliser. Flisene kommer i flere farger – fra nøytral hvit til blå, rosa og dype toner i grønt og rødbrunt – og i tre forskjellige størrelser.



## Carrara-inspirert kitkat

Like elegant som natursteinen den er inspirert av; kitkat-mosaikken i kolleksjonen 41zero42 Italic. Hele serien er inspirert av tre italienske natursteiner, og den hvite varianten henter inspirasjon fra tradisjonell og elegant Carrara-marmor.

De små flisene er kun 1,2cm brede og 10cm lange og kommer ferdig montert på nett. Mosaikken har tilhørende storformatfliser i flere formater.



# Glocal; Minimalisme i 20 nyanser

Det minimalistiske utseendet til betong balansert med et fyldig fargekart på hele 20 farger – det er Glocal, en omfattende kolleksjon med basefliser og unike dekorfliser. Fargepaletten tar utgangspunkt i varme nyanser med et spenn fra nøytrale toner til varme pasteller, fra lyst til mørkt.

Glocal er en komplett serie med porcellanatofliser egnet for alle husets rom, offentlige miljøer og uteområder. Størrelsene inkluderer små mosaikkfliser, tradisjonelle storformater som 30x60 cm og 60x60cm og gigantfliser opp til 162x324cm.



Mirage Glocal GC15





1. Mirage Mand Terra Cotta Down 45x30 2. Quintessenza Marea Alta-marea Salvia 7,5x30 3. 41zero42 Superclassica SCW Waffle Mandarino 4. Natucer Squama Indigo 12,7x6,2  
5. Mutina DIN Rose matt 6. Mutina Rombini Triangle Extra small White matt 7. Quintessenza Oltre9 Blu Bianco 18,6x18,6 8. Quintessenza Genesis Tortora 6,5x13,2  
9. 41zero42 Kappa Mustard 5x20 10. Mutina Fringe Bold / Thin Grey 11. Etruria Diamantato 7,5x15 Emerald Green 12. Self Mini Terracotta 5x15 13. Mutina Punto Down Brun 31,5x4  
14. Self Victorian Diamond White 7x15 15. The Mosaic Factory Sevilla Fingers White Blue Speckle Glossy 16. Mutina Phenomenon Air Verde 17. Self Mini Denim Stripes 5x15  
18. TopCer col. 27 19. Self Home Kitkat Grape 12,5x25 20. Fragmenti Cotto Lungo 02

# Gjør peisen til en visuell opplevelse

Enten du ønsker å la peisen gli inn i omgivelsene eller stå frem i interiøret er fliser et utmerket valg for å ramme inn flammene. Keramiske fliser er et ikke-brennbart materiale godt egnet rundt ildstedet, og det store utvalget gir nærmeste uendelige muligheter når det kommer til design.

Små fliser finnes i de aller fleste farger, i et stort utvalg former og med forskjellige glasurer. Farger som matcher de øvrige veggene gir et diskret design, men variasjon i glansgrad og tekstur gir likevel en piff til peisområdet. Kontrastfarger lar peisen stå frem i interiøret og rommet får et sterkt visuelt blikkfang.



Kaufmann Soap

Mirage ReSource

# 60% resirkulerte råmaterialer

Gjenbruk av råvarer og reduksjon av avfall – uten å gå på kompromiss med kvaliteten. I kolleksjonene **ReStone** og **ReConcrete** består mer enn 60% av flisene av resirkulerte råvarer, og tykkelsen på flisene er redusert til 8mm for å ytterligere redusere forbruk av naturressurser. Kolleksjonene er inspirert av naturstein, betong og terrazzo.



**48,6%**

av råvarene hentes fra svinn som enda ikke er brent.

**11,6%**

av råvarene er ferdig brente fliser.

**39,8%**

av råvarene er nye.



## ReStone

En ensartet og allsidig flis inspirert av teksturen og dybden vi finner i naturlig kalkstein. ReStone rangerer funksjon, estetikk og miljø på samme nivå og inngår ingen kompromiss med kvalitet. Kolleksjonen inngår i konseptet Mirage ReSource med 60% resirkulerte råmaterialer.

Flisene kan brukes i alle rom, innendørs og utendørs, og finnes i et stort utvalg formater.



*Mirage ReStone er en del av FagFlis' klimakompenserte kolleksjoner.*



Mirage ReStone Indian

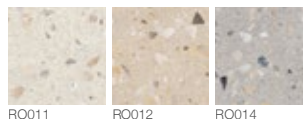
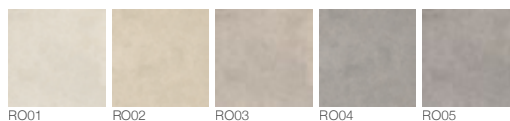


Mirage ReConcrete Artico og Terrazzo Artico

## ReConcrete

Serien fanger rå, industriell estetikk og blander dette med et varmt og innbydende design. ReConcrete er en slitesterk kolleksjon med portellanatofliser designet for urbane atmosfærer med innslag av natur og varme.

Flisene produseres fem farger med nyanser fra lys beige til grå, og kompletteres med tre nyanser keramisk terrazzo-flis med matchende bunnfarge. Som en del av ReSource-konseptet inneholder også ReConcrete 60% resirkulerte råmaterialer.





# Nordisk oase på Vinterbro

20mm tykke keramiske fliser montert på pidestaller byr på spennende muligheter for uteområdet. Vi har besøkt en enebolig i idylliske omgivelser beliggende like utenfor Oslo.



På Vinterbro utenfor Oslo, nesten helt i skogkanten, finner vi en stor enebolig i usjenerte omgivelser. Eksteriøret er minimalistisk og stramt med horisontal, sort panel, store vinduer og en elegant terrasse.

Terrassen er delt over to plan med en bred trapp som leder ned til bassengområdet. Hele området er flislagt med 20mm tykke fliser i 60x60cm. Gulvet er bygget opp av bjelkelag og stendere med justerbare Buzon pidestaller på toppen. 2mm trinnlyddempere mellom flis og pidestall demper trinnlyd ved bruk.

**Trappen er konstruert med en kombinasjon av limte fliser og pidestaller for et stabilt og varig resultat.**





# Vedlikeholdsfrie gulv til terrasse og balkong

Frostsikre, keramiske fliser trenger hverken olje, beis eller impregnering, og du får et vedlikeholdsfritt gulv som holder seg like pent år etter år.

20mm tykke fliser kan legges på dekke, plen eller grus, eller på pidestaller ("føtter") på terrasse og balkong. Utvalget av farger og formater er stort – fra lyse og sarte nyanser til mellomtoner og mørke farger. Formater som 60x60cm, 60x120cm og 80x80cm er blant de meste vanlige.





For å legge fliser som systemgulv – uten lim og fug – bruker du pidestaller med fast eller justerbar høyde. Pidestaller med fast høyde kan ikke justeres og vil ha en jevn høyde på 12mm. Disse egner seg best der underlaget er helt plant, stabilt og uten ujevnheter.



Justerbare føtter kan heves og finjusteres, og dersom underlaget har en helning eller er ujevnt er det denne varianten som skal brukes. Høyden på justerbare pidestaller er fra 18mm og oppover.

Det er mange fordeler med hevede gulv. Fliser på pidestall monteres uten bruk av lim og fug, og du risikerer ikke frostspreng i limet. I og med at flisene ikke er limt vil de også kunne fjernes ved behov for enkel tilgang til underkonstruksjonen. Når du er ferdig løftes de bare på plass igjen. Dersom du bor på værutsatte områder med mye vind finnes det også mulighet for å forankre flisene.

På toppen av pidestallen er det avstandsstykker som angir fugebredde. Som standard ligger denne bredden på 3mm, og de åpne fugene mellom flisene gir overflatevann mulighet til å renne vekk fra flisgulvet.

De tykke, keramiske flisene har et vannoppsug under 0,5%, og i praksis er de helt tette. Gulvet gir deg vedlikeholdsfrie overflater som ikke endrer farge over tid.



# Keramiske trefliser

**Rettskjærte kanter, linjer som svinger, kvist og tekstur. Keramiske trefliser finnes i alle varianter, og de bringer varme og materialitet til interiøret.**

Keramiske trefliser har kommet langt, og de autentiske uttrykkene vi finner i dag er både tradisjonelle i uttrykket og nyskapende i formen. Fargene er kjente, fra lyse tresorter til dype, beisede nyanser der årringene skinner gjennom. Formatene favner bredt, og du kan montere gigantfliser i formater med tre meter lengde til smale staver i samme farge.



Cæsar Cocoon Bliss Chevron Arch

## Et mykere fiskebeinsmønster

En avrundet kortsidde gir fiskebeinsmønsteret et mykere preg. Cocoon produseres i tradisjonelle "planke"-formater som 20x120cm og 20x180cm, i tillegg til smale staver og den avrundede fiskebeinsflisen Chevron Arch. Flisene finnes i fem farger.



## Fra gigantflis til spiler

De store panelene måler opp til 120x280cm fliser, og kombinert med spesialstykkene *Trim* og *Plank* sørger de for volum på en ellers todimensjonell flate. Legg til spilefliser i samme nyanse for et dynamisk resultat.



## Organisk og intrikat

Mirage Oudh Ubud er en litt annerledes flis med myke linjer som fletter seg inn i hverandre. Flisen fås i syv naturlige og varme farger.

#følgoss



# Trenger du mer inspirasjon?

Ikke gå glipp av mengder med inspirerende interiør, nyheter og tips. Du finner oss på Facebook, Instagram og Pinterest.

FACEBOOK



INSTAGRAM



PINTEREST







[www.fagflis.no](http://www.fagflis.no)